



## CIRCUIT AURIGE 2023

### Aventure à MADAGASCAR : Grand Ouest et Sud

En 24 jours/21 nuits

PROGRAMME DETAILLE Départs le lundi pour le marché aux zébus d'Ambalavao (A confirmer)

#### J1 : PARIS CDG - ANTANANARIVO

Vol régulier Paris CDG - Antananarivo avec ou sans escale sur Air Austral ou autre compagnie. Dîner et nuit en vol.

#### J2 : ANTANANARIVO

Accueil à l'aéroport. Tour de ville puis installation à l'hôtel.

Nuit au **Chalet des roses** ou similaire <http://www.chaletdesroses.com/>



#### J3 : ANTANANARIVO - ANTSIRABE (170 km/3H30)

Départ de votre hôtel avec votre chauffeur qui pourra vous conduire sur la **haute ville** pour admirer la vue sur la capitale. Puis pour la **ville thermale d'Antsirabe**, Arrêt en cours de route au village de **Behenja** réputé pour son foie gras, à **Ambatolampy** ville connue pour ses fabriques artisanales d'objets en aluminium dont les marmites. Continuation sur **Antsirabe** : le paysage et l'environnement font apparaître des riches terres de latérite, des villages typiques Imerina, des

églises catholiques ou protestantes, des marchés animés. Arrivée à Antsirabe, installation à l'hôtel. Petit tour en pousse-pousse. Repas libres. Nuit à l'**hôtel Résidence Sociale** ou similaire. <http://residence-sociale-antsirabe.com/>

#### J4 : ANTSIRABE - MIANDRIVAZO (220 km/4H)

Petit déjeuner puis tour de ville : on pourra notamment visiter un atelier de miniatures (pousse-pousse, bicyclettes, camions...). Les pierres précieuses (améthyste, tourmaline, grenat) sont une des principales attractions d'Antsirabe. L'artisan "chez Joseph" pourra faire des démonstrations de taillage de pierres précieuses. Nous prenons la route direction plein Ouest, au niveau du village de Betafo, on pourra faire un détour au **Lac historique Tritriva**, puis direction la bourgade de **Miandrivazo**, où à l'époque royale, le roi Radama 1er attendait sa future épouse fille d'un roi Sakalava. Miandrivazo, située au niveau de la mer, est considérée comme une des villes les plus chaudes de Madagascar. Installation à l'hôtel. Le guide qui assurera votre descente du fleuve viendra vers 19h pour une petite présentation. Repas libres. Installation à l'**hôtel Princesse Tsiribihina** ou similaire. [www.princesse-tsiribihina.com](http://www.princesse-tsiribihina.com)

#### J5 : MIANDRIVAZO - MAZAKAPY (30 km/1H) DESCENTE DE LA TSIRIBIHINA : 1er jour

Transfert vers 9H à l'embarcadère de Masiakampy à 30 km de Miandrivazo (environ 20' de goudron puis 40' de piste). Installation sur le chaland. Les chalands sont des barges à moteur autrefois utilisées pour le transport du tabac. Ils ont été ensuite aménagés pour le transport de touristes. A l'arrière de la barge se trouve le poste de pilotage et la cuisine. Les passagers disposent de banquettes sur le pont inférieur où seront servis les repas. Un escalier permet de monter au solarium équipé de transats. Début de la descente du fleuve Tsiribihina. La croisière débutera en milieu de matinée, nous traverserons de vastes plaines cultivées, naviguerons le long des berges et **des gorges de la Tsiribihina** et croiseront les villageois du fleuve ; ces derniers font partie de l'**ethnie « Sakalava »**, leurs cases sont construites principalement de roseaux, et de toitures faites de paille de riz ou de feuilles de palmier. En fin d'après-midi, halte rafraichissante et **baignade à la cascade de Nosy Ampela** (l'île des femmes), petit coin de paradis qui abrite des familles de lémuriens. Le bivouac sera mis en place à proximité sur un grand banc de sable. Pension complète,

#### J6 : DESCENTE DE LA TSIRIBIHINA : 2ème jour

Après le petit déjeuner, le chaland continue sa navigation au cœur des méandres du fleuve Tsiribihina. Vous croiserez des piroguiers, des barges à moteur destinées au frêt de produits locaux et moyen de transport et d'échange pour les villageois, des troupeaux de zébus qui traversent le fleuve. Dans la journée, vous vous arrêterez au village de **Begidro** réputé pour ses anciennes concessions de tabac Les paysans le cultivent encore de façon artisanale ; on peut y visiter l'entrepôt de stockage. Nous reprenons la croisière, les paysages se succèdent : **falaise des chauves-souris** (Kina Kina), les capoquiers géants, les rizières, le **village de Berevo**, plus moderne, doté d'une école catholique, d'un dispensaire et d'une gendarmerie. A l'issue de la journée, petit arrêt de 30' au village d'Ambatomisay pour voir nos **premiers Baobabs** « Andasonia Za ». L'équipage mettra en place le bivouac sur une plage qui peut changer d'une année sur l'autre, selon les pluies. Après le dîner, nous participerons, autour d'un feu de camp, à un spectacle familial de danse traditionnelle. Déjeuner et Dîner sur le bateau. **Nuit en bivouac.**



#### J7 : DESCENTE DE LA TSIRIBIHINA : 3ème jour puis BEKOPAKA - BEMAHARA (120 km/env. 4H de piste)

Après le **petit déjeuner**, le village nous souhaite "bon voyage", le chaland reprend son chemin sur le fleuve Tsiribihina, on apercevra les premiers baobabs. Déjeuner à bord du chaland. Fin de la descente vers midi. Le 4x4 nous récupère à Belo

sur Tsiribihina, il faut compter selon la saison et les pluies entre 3H30 et 5 heures de piste pour rejoindre **Bekopaka**, point de départ des excursions dans les Tsingy du Bemaraha. Repas libres. Nuit dans les bungalows « éco » avec sanitaires communs, des **Orchidées du Bemaraha** ou similaire. <http://www.orchideedubemaraha.com/>

#### J8 : BEMAHARA

Après le **petit déjeuner** on se rend au bord du **fleuve Manambolo**. Les pirogues traditionnelles assemblées en 2 pour plus de sécurité vous emmèneront le long des gorges du fleuve. Nous découvrirons des grottes, apercevront les **tombeaux Vazimba**, différents types d'oiseaux. L'excursion dure 1H30 et se fait généralement le matin pour bénéficier des courants faibles. Puis circuit des **Petits Tsingy** d'un niveau facile et accessible à tous. Le circuit dure environ 2 heures, est agréable. C'est une bonne approche avant les Grands Tsingy. Une faune intéressante y réside : caméléons, oiseaux, lémuriers. Repas libres. Nuit dans les bungalows **Orchidées du Bemaraha** ou similaire.



#### J9 : BEMAHARA

Le matin, départ de Bekopaka en 4 x 4 pour le point de départ des **Grands Tsingy** qui se trouvent à 17 km de mauvaise piste du village (entre 1 et 2H selon la saison). Le **Circuit Andamozvakay** d'une durée de 4 à 5 heures est un trajet pédestre facile avec une approche assez lente vous fera découvrir : la forêt secondaire, des grottes (se munir d'une lampe frontale), des diaclases, des vues panoramiques sur ce massif unique au monde. On traversera un pont suspendu. L'ensemble est parfaitement sécurisé et aménagé par le parc national qui fournit des baudriers. Ce n'est pas une randonnée mais une marche un peu technique, les 2 contraintes : ne pas avoir le vertige ou être claustrophobe. Si vous n'êtes pas trop fatigués vous pourrez continuer par le **circuit Broadway**, de 30 mn à 1 heure à travers des galeries sous-terraines.

Alternative : afin de découvrir les grands Tsingy d'une manière plus courte et moins "sportive", le circuit RANOTSARA dure 2h30 et permet de voir un panorama des Grands Tsingy. Retour à l'hôtel. Repas libres.

Nuit dans les bungalows **Orchidées du Bemaraha** ou similaire.

#### J10 : BEMAHARA - MORONDAVA (220 km de piste / 7 à 8H de piste)

Départ vers 7h30, piste retour pour rejoindre **Belo sur Tsiribihina**. Déjeuner conseillé au restaurant "**Mad Zébu**", une des meilleures tables de Madagascar. Passage du bac sur la Tsiribihina (45 mn de traversée). Il restera 2h30 à 3 h pour rejoindre Morondava. Arrêt photos à **l'allée des baobabs** pour le coucher de soleil. Arrivée à l'hôtel en début de soirée. Repas libres. Installation à l'hôtel **Trecicogne** ou similaire.



#### J11 : MORONDAVA - BELO SUR MER (117 km/env. 4H à 5H de piste)

Transfert le matin par une piste côtière chaotique vers **Belo sur mer**, petit coin de paradis entre mer d'émeraude, brousse d'épineux, pirogues à balanciers et cases en bambou. Le temps semble s'être arrêté dans cette bourgade, où les boutres se construisent selon des techniques perpétuées au fil des générations. Activités possibles : chantiers de construction de boutres et village de pêcheurs. Excursions à pied à **Menaky** (snorkeling, port au sel), ou en option : en pirogue à voile (Menaky, îles coralliennes - snorkeling, baleines), en bateau à moteur (Îles, Parc de Mite - flamants, baobabs), ou en voiture (Salines, Ankoasifaka - sifaka, fosa). Repas libres.

Installation à l'hôtel **Ecologie du Ménabe** ou similaire. [www.menabelo.com](http://www.menabelo.com)

#### J12 : BELO SUR MER - MANJA (110 km/env. 6H de piste)

Il faut environ 6 heures de piste pour rejoindre **Manja** en passant par les Salines, une forêt de baobabs, arrivée en milieu d'après-midi. L'hôtel à Belo sur Mer pourra vous préparer un pique-nique pour la route. Repas libres. Cette étape permet de couper la piste éprouvante avant de rejoindre Morombé ou Andavadoka.

Installation dans un **petit hôtel de brousse Hotely Kanto**. (seul choix possible).

#### J13 : MANJA - passage de Bac - MOROMBE - SALARY (230 km/ env. 9H)

Poursuite du périple sur la piste intérieure, traversée du **fleuve Manogoky** en bac (30') pour rejoindre Bevoay, c'est le trajet le plus inconfortable du séjour avec 40 km (2H) sur du goudron cassé depuis le fleuve. Puis cap sur **Morombe**, à mi-chemin entre Morondava et Tuléar, une ville fantôme, où seuls quelques boutres font escale. Puis, jolie piste roulante, d'environ 2H via Andavadoka vers Salary. Déjeuner libre. Dîner et nuit à l'hôtel **Mamirano**.

#### J14 : SALARY - IFATY (120 km / env. 4H30)

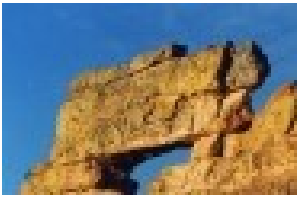
Très belle piste rocheuse et sablonneuse dont des portions longent la mer pour **Ifaty**. On traversera le superbe site d'**Ankasy** avec ses lagons, on passera le village de **Manombo**, un ancien village colonial. Avant d'arriver à Ifaty, nous remarquerons de belles pirogues colorées fabriquées par les **pêcheurs Vezo** eux-mêmes. Repas libres. Nuit à l'hôtel sur **La Plage chez Cécile** ou similaire

[www.surlaplagechezcecile.com](http://www.surlaplagechezcecile.com)



### J15 : IFATY – RANOHIRA (250 km / env. 4H30)

Après le petit déjeuner, à 15 km au sud de Tuléar nous visiterons l'**Arboretum d'Antsokay** regroupant la flore typique du Sud et de nombreuses plantes médicinales endémiques à Madagascar. Remontée vers le Nord pour **Ranohira**, paysage désertique d'où ressortent des plantes épineuses. Installation à l'hôtel dans l'Isalo, exceptionnel site au décor de Western qui présente une variété de paysages majestueux, d'impressionnants canyons, des massifs rocheux sculptés par l'érosion. Repas libres. Installation à l'hôtel **ITC Lodge** ou similaire. <http://itclodge-isalo.com>



### J16 : RANOHIRA : PARC NATIONAL DE L'ISALO

Journée consacrée à la découverte du **parc national de l'Isalo**, sillonné de rivières et de ses affluents, qui s'étend sur 81 540 ha. Ce massif ruiniforme est un plateau de grès continentaux datant du Jurassique. Fortement érodé, seuls des témoins morcelés par les vallées sableuses et les canyons en sont restés. Un spectacle vraiment exceptionnel ! Il y a plusieurs circuits pédestres possibles dans le parc. On peut par exemple faire une ballade le matin et une autre

l'après-midi ou même faire une boucle complète à la journée, Une association villageoise pourra vous préparer le déjeuner en pleine nature. Nous incluons 2 circuits qui peuvent être combinés parmi lesquels :

- **La cascade des Nymphes** : niveau facile jusqu'à la cascade, on peut le prolonger via des sentiers accidentés jusqu'aux piscines noires et bleues au cœur d'une végétation luxuriante.

- **La piscine naturelle** : niveau facile, durée une demi-journée, l'eau y est très claire, on peut s'y baigner (fraîche de juin à août). Depuis la piscine, le guide du parc vous amènera à un belvédère à 10' du site pour une vue panoramique de l'Isalo.

Il est conseillé de bien se protéger du soleil pour ces sorties. Repas libres. Retour à l'hôtel **ITC Lodge**

### J17 : RANOHIRA – AMBALAVAO – FIANARANTSOA (270 km / env. 5H)

Le matin, remontée par le **plateau de l'Horombé**. Les massifs rocheux dont certains sont sacrés s'effacent et laissent la place aux rizières et vignobles. A **Ambalavao**, le mercredi (A confirmer) vous pourrez assister à un des plus grands **marchés aux Zébus** : des milliers de têtes y sont acheminées 2 fois par semaine. Une animation particulière y règne. La capitale du zébu est aussi connue sa fabrique de **Papier Antaimoro** et sa belle boutique de tissage de soie. Au sud de la ville, visite de la **réserve d'Anja**, créée par une association villageoise qui en assure la protection. Les ballades durent entre 45' et 2H. Vous pourrez facilement approcher des **Makis Catta**. Continuation sur **Fianarantsoa**, capitale du Betsileo à travers les vignobles. Repas libres. Nuit à l'**Hôtel La Rizière** ou similaire. [www.lariziere.org](http://www.lariziere.org)

### J18 : FIANARANTSOA – RANOMAFANA (61 km / env. 2H)

Tour de la haute ville de **Fianarantsoa** appelée également la vieille ville. Fianarantsoa est la **capitale malgache du vin**. Les cépages, importés de France ou de Suisse, donnent des vins rouges, rosés et blancs au goût assez fruité, qui se dégustent dans les caves des vignobles entourant la ville. Court trajet pour **Ranomafana**. Environ 2 heures de route. Installation à l'hôtel. L'après-midi on pourra profiter des Thermes. Repas libres. Nuit à l'**hôtel Chez Gaspard** ou similaire.

### J19 : RANOMAFANA – AMBOSITRA (140 km / env. 3H)

Visite matinale guidée du **parc national de Ranomafana**, dans la forêt primaire (durée 2H environ), un parc tout en forêt, qui s'étend sur 41 601 ha. Classé Patrimoine Naturel Mondial de l'Atsinanana en 2007, il abrite une grande richesse en biodiversité endémique. On y retrouve **les espèces rares de lémuriers**. Le parc est aussi le réservoir génétique de certaines espèces végétales rares et endémiques. Puis route des hauts plateaux au cœur du pays Betsileo par **Ambohimahasoa** vers **Ambositra**. Arrivée en milieu d'après-midi. Repas libres. Installation et nuit à l'**hôtel Artisan**.

### J20 : AMBOSITRA – ANTSIRABE (132 km / 2H) plus environ 4H DE BALADE A PIED

Le matin, balade guidée de 4H A/R en **pays Zafimaniry** depuis Antoetra jusqu'au village d'Ifasina. Puis, il restera 1H30 de route pour **Ambositra**, capitale artisanale puis il restera 1H30 pour rejoindre **Antsirabe**. Arrivée en fin d'après-midi. Repas libres. Nuit à l'**hôtel Résidence Sociale** ou similaire. <http://residence-sociale-antsirabe.com/>

### J21 : ANTSIRABE – ANDASIBE (310 km env. 6H)

Départ matinal d'**Antsirabe** pour **Andasibe** en repassant par la capitale, nous prenons un périphérique évitant le Centre-ville. Le paysage des Hauts Plateaux avec leurs rizières en terrasse et leurs collines laissent peu à peu la place à la luxuriante forêt de l'Est. Arrivée dans l'après-midi. Repas libres. Nuit à l'**hôtel Feon'ny Ala** ou similaire.



### J22 : ANDASIBE : Parc national de MANTADIA

Le matin, visite du **parc national Analamazaotra** (Le Périnet). Petit, moyen ou grand circuit selon votre condition physique. (Les circuits peuvent durer de 2 à 6 h). Cette réserve est réputée pour ses **lémuriers « indri indri »**, le plus grand lémurien de Madagascar, son cri puissant réveille la forêt. Un indri peut effectuer un saut de 10 mètres. L'après-midi, joli circuit dans la **réserve privée du Vakona** (îlots aux lémuriers et le parc à crocodiles) avec passage en canoë. retour à l'hôtel. Repas

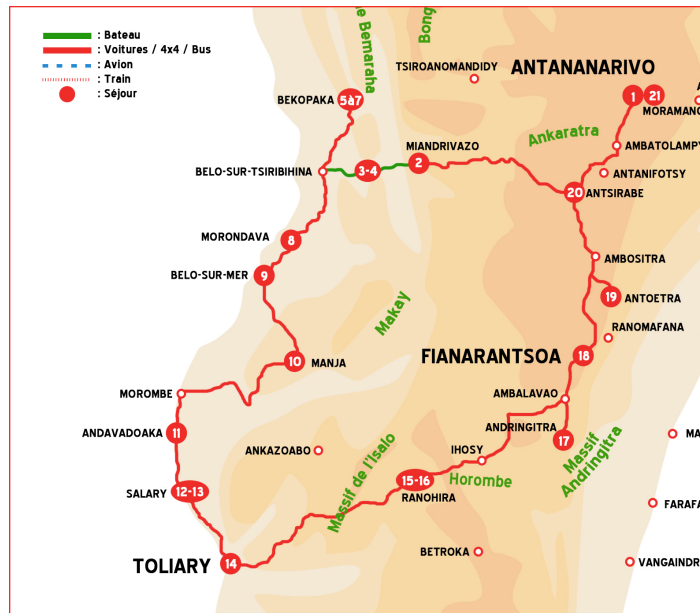
libres. Nuit à l'**hôtel Feon'ny Ala** ou similaire.

## J23 : ANDASIBE - ANTANANARIVO (140 km / 4H de route) puis vol ANTANANARIVO → PARIS

Nous regagnons la route pour la capitale, elle nous permettra d'observer les maisons traditionnelles de briques rouges, les rizières et la transformation progressive du paysage qui devient de plus en plus vallonné et luxuriant. Déjeuner libre. Transfert à l'aéroport et décollage sur vol régulier vers Paris selon horaire. Nuit en vol.

## J24 : PARIS Arrivée le matin et fin de votre aventure malgache !

### CARTE DE VOTRE CIRCUIT



**Aventure à MADAGASCAR : Grand Ouest et Sud en 24 jours/21 nuits**  
**Tarif TTC par personne en hôtels standard 1 ou 2\* (normes locales) à partir de :**  
4050 € sur une base de 2 personnes en chambre double  
3410 € sur une base de 3 personnes en chambre triple  
3090 € sur une base de 4 personnes en chambre double

#### Ce prix comprend :

- \* Le vol régulier Paris/Antananarivo A/R sur Air Austral ou Air Madagascar avec ou sans escale selon disponibilité à la réservation sur la base des meilleurs tarifs.
- \* Les taxes aéroport soumises à réévaluation.
- \* Les transferts aéroport à Tananarive et aux hôtels dans les villes
- \* Le circuit selon descriptif en véhicule privé : 4 x 4 avec chauffeur-guide francophone,
- \* La descente en chaland à moteur de la rivière Tsiribihina en pension complète, et la pirogue,
- \* Le logement : 19 nuits en hôtels simples en chambre double (ou triple selon votre choix)
- \* 2 nuits en tentes ou bivouac le long de la Tsiribihina (sac de couchage conseillé)
- \* Les visites mentionnées au programme (transport, entrées dans les parcs et guides locaux francophones)
- \* Tous les petits déjeuners, la pension complète les J5 et J6, le diner du jour 13, et le pique-nique du jour 20

#### Ce prix ne comprend pas :

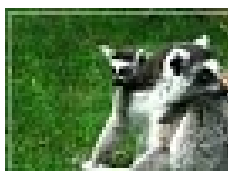
- \* Les principaux repas (environ 7 € par repas x 31) sauf ceux mentionnés dans le programme
- \* Les frais de visa tarif 2022 : 35 € ; obtention à l'arrivée à Antananarivo
- \* Les pourboires au chauffeur-guide,
- \* Les dépenses personnelles ainsi que les éventuels permis photo et vidéo sur les sites
- \* Le supplément chambre individuelle 290 €
- \* Les assurances facultatives PRESENCE multirisques ou annulation (tarifs sur demande)
- \* Le supplément haute saison pour les vols internationaux, compter env. 450 € en juillet/août

**CONDITIONS DE REGLEMENT :** Acompte à la réservation pour l'émission des billets internationaux (règlement des vols en totalité en fonction date d'émission de billets par la compagnie aérienne) et solde à 45 jours du départ.

**REMARQUES :**

**HOTELS:** Les hébergements proposés dans votre itinéraire ont été soigneusement sélectionnés par notre agence en fonction de leurs qualités en matière d'hygiène, de sécurité, d'aménagements, de services et de rapport qualité/prix. Néanmoins, il est important de noter que la classification hôtelière à Madagascar ne correspond pas toujours aux normes internationales. Les noms donnés sont sous réserve de disponibilité à la réservation sinon il sera proposé des hôtels de confort équivalent.

**ROUTES:** Toutes les routes ne sont pas goudronnées. Les mentions des kilométrages sont données à titre indicatif et peuvent changer en fonction du rythme de votre voyage ou des conditions météorologiques.



### **AURIGE Voyages découvertes**

Groupe MELTOUR 103, avenue du Bac - 94210 LA VARENNE ST HILAIRE Tél. 09 52 00 25 25

Site internet : [www.aurige.fr](http://www.aurige.fr) / Courriel : [infos@aurige.fr](mailto:infos@aurige.fr)

SAS au capital de 40000 Euros - RCS Créteil 350 229 613 - Licence LI 094 95 0025

Assurance RCP GENERALI - Garantie Financière APST